

ЦЕНТР НАРОДНОГО
ТВОРЧЕСТВА

УЧЕБНО-МЕТОДИЧЕСКИЙ
ЦЕНТР ПО ОБРАЗОВАНИЮ
И ПОВЫШЕНИЮ



МЕДИА-ЦЕНТР

АРТ-РЕЗИДЕНЦИЯ В
"ДОВРОДЕ"

ГОСУДАРСТВЕННОЕ УЧРЕЖДЕНИЕ КУЛЬТУРЫ ТУЛЬСКОЙ ОБЛАСТИ «ОБЪЕДИНЕНИЕ ЦЕНТРОВ РАЗВИТИЯ КУЛЬТУРЫ»

ОБЛАСТНОЙ СЕМИНАР

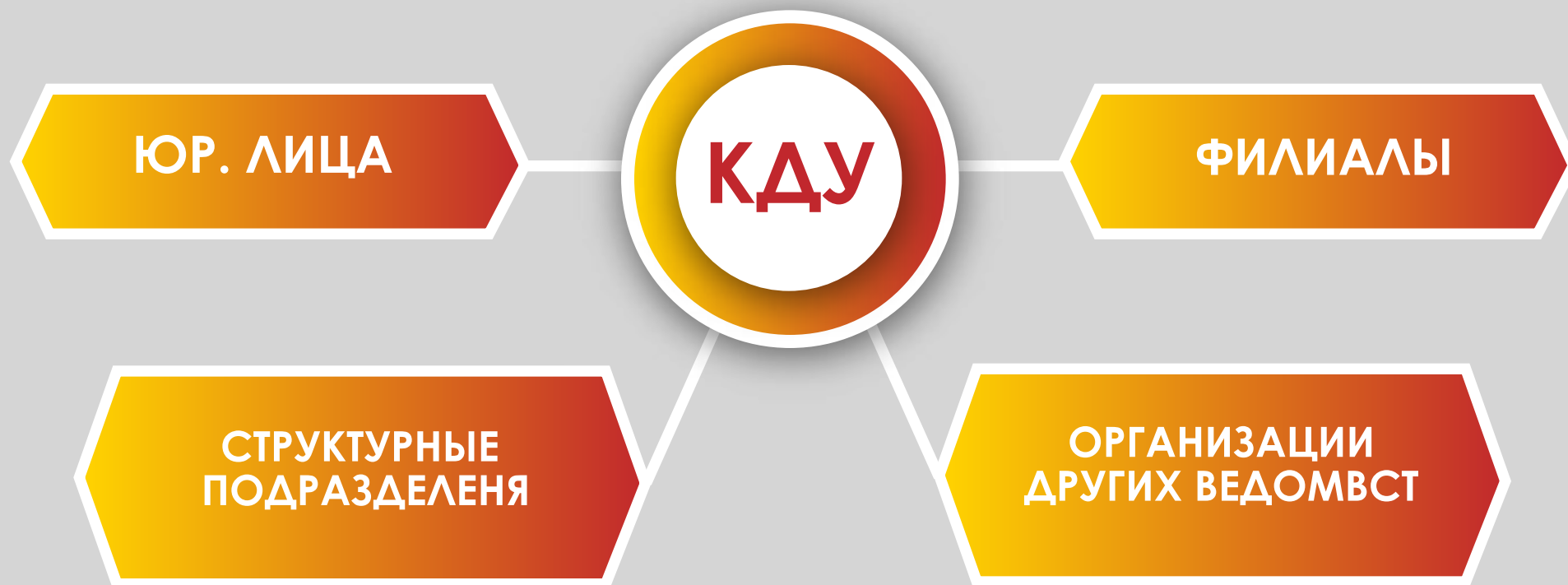
ФОРМИРОВАНИЕ
ГОСУДАРСТВЕННОЙ
СТАТИСТИЧЕСКОЙ
ОТЧЕТНОСТИ

г.Тула, 2021



ФОРМА 7-НК «СВЕДЕНИЯ ОБ ОРГАНИЗАЦИИ КУЛЬТУРНО- ДОСУГОВОГО ТИПА ЗА 2021 ГОД»

Период
1 января - 31 декабря



ЦЕНТР РАЗВИТИЯ КИНО

РЕМЕСЛЕННЫЙ ДВОР
"ДОВРОДЕ"

ЦЕНТР ПРОЕКТНОЙ
ДЕЯТЕЛЬНОСТИ

МЕДИА-ЦЕНТР

АРТ-РЕЗИДЕНЦИЯ В
"ДОВРОДЕ"



МАТЕРИАЛЬНО-ТЕХНИЧЕСКАЯ БАЗА



ЦЕНТР РАЗВИТИЯ КИНО

РЕМЕСЛЕННЫЙ ДВОР
"ДОВРОДЕ"

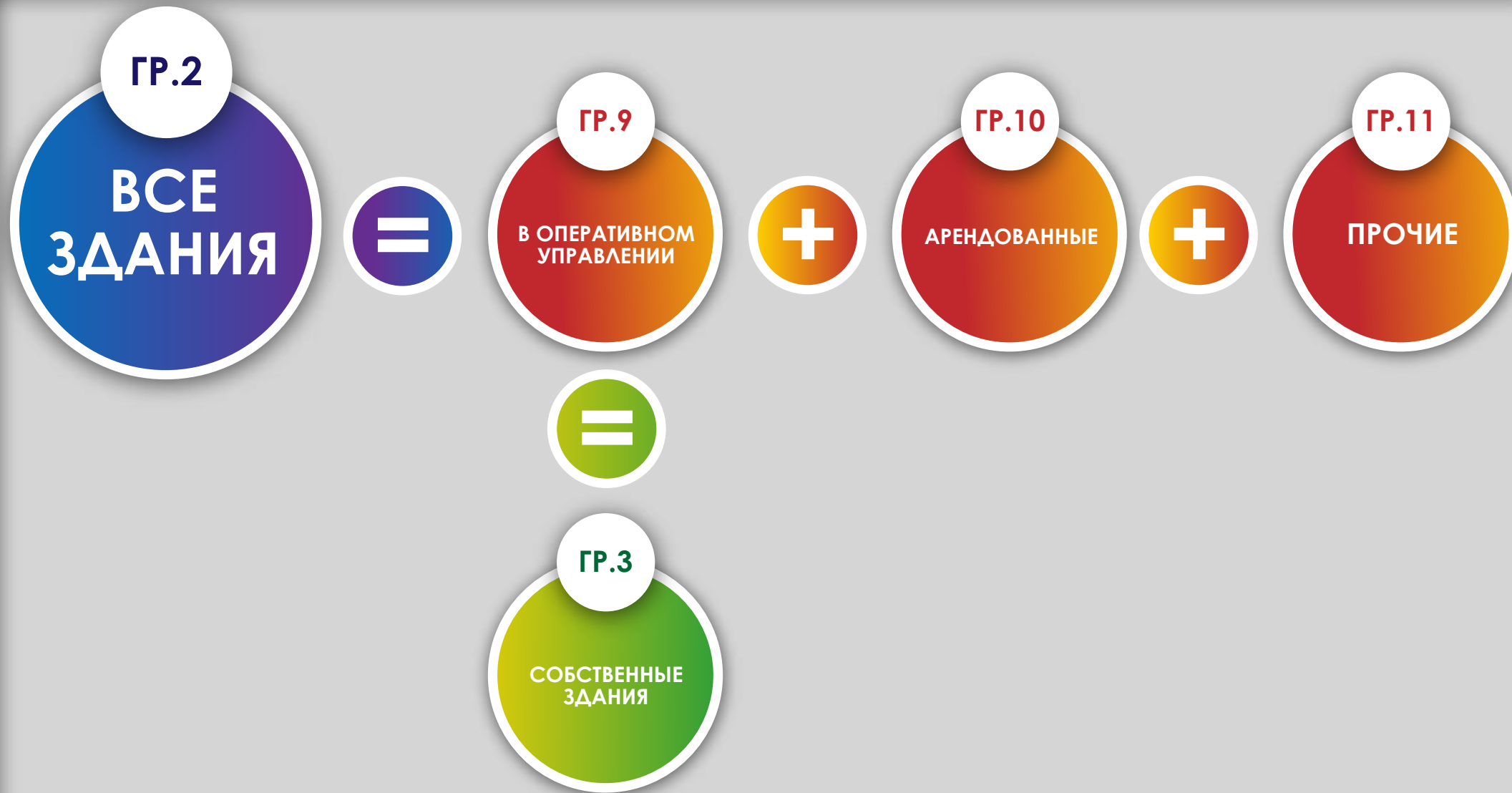
ЦЕНТР ПРОЕКТНОЙ
ДЕЯТЕЛЬНОСТИ

МЕДИА-ЦЕНТР

АРТ-РЕЗИДЕНЦИЯ В
"ДОВРОДЕ"



ЗДАНИЯ



ЦЕНТР РАЗВИТИЯ КИНО

РЕМЕСЛЕННЫЙ ДВОР
"ДОВРОДЕ"

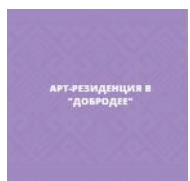
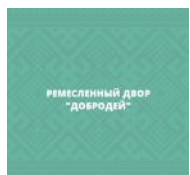
ЦЕНТР ПРОЕКТНОЙ
ДЕЯТЕЛЬНОСТИ

МЕДИА-ЦЕНТР

АРТ-РЕЗИДЕНЦИЯ В
"ДОВРОДЕ"



МАТЕРИАЛЬНО-ТЕХНИЧЕСКАЯ БАЗА

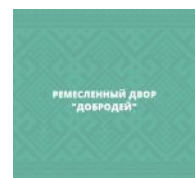




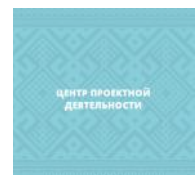
ИНФОРМАТИЗАЦИЯ



ЦЕНТР РАЗВИТИЯ КИНО



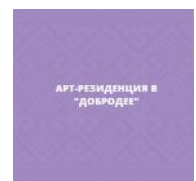
РЕМСЛЕННЫЙ ДВОР
"ДОВОРОДЕ"



ЦЕНТР ПРОЕКТНОЙ
ДЕЯТЕЛЬНОСТИ



МЕДИА-ЦЕНТР



АРТ-РЕЗИДЕНЦИЯ В
"ДОВОРОДЕ"





АВТОКЛУБЫ

ГР.29

**СПЕЦИАЛИЗИРОВАННЫЕ
ТРАНСПОРТНЫЕ
СРЕДСТВА**

ГР.30

**АВТОКЛУБЫ
НП «КУЛЬТУРА»**

ГР.31

**ЧИСЛО ВЫЕЗДОВ
В СЕЛЬСКИЕ
НАСЕЛЕННЫЕ ПУНКТЫ**

ГР.32

**КОЛИЧЕСТВО
НАСЕЛЕННЫХ
ПУНКТОВ**

ЦЕНТР РАЗВИТИЯ КИНО

РЕМЕСЛЕННЫЙ ДВОР
"ДОВРОДЕ"

ЦЕНТР ПРОЕКТНОЙ
ДЕЯТЕЛЬНОСТИ

МЕДИА-ЦЕНТР

АРТ-РЕЗИДЕНЦИЯ В
"ДОВРОДЕ"



КЛУБНЫЕ ФОРМИРОВАНИЯ

***НОВОЕ!**



ЦЕНТР РАЗВИТИЯ КИНО

РЕМЕСЛЕННЫЙ ДВОР
"ДОВРОДЕ"

ЦЕНТР ПРОЕКТНОЙ
ДЕЯТЕЛЬНОСТИ

МЕДИА-ЦЕНТР

АРТ-РЕЗИДЕНЦИЯ В
"ДОВРОДЕ"



КУЛЬТУРНО-МАССОВЫЕ МЕРОПРИЯТИЯ

ЧИСЛО ПОСЕЩЕНИЙ
МЕРОПРИЯТИЙ
(НА ПЛАТНОЙ
И БЕЗВОЗМЕЗДНОЙ ОСНОВЕ)
7-НК = ПОКАЗАТЕЛЯМ
МОНИТОРИНГА «1-КУЛЬТУРА»



КИНОВИДЕОСЕАНСЫ

ЦЕНТР РАЗВИТИЯ КИНО

РЕМЕСЛЕННЫЙ ДВОР
"ДОВРОДЕ"

ЦЕНТР ТВОРЧЕСКОЙ
ДЕЯТЕЛЬНОСТИ

МЕДИА-ЦЕНТР

АРТ-РЕЗИДЕНЦИЯ В
"ДОВРОДЕ"



ПЕРСОНАЛ ОРГАНИЗАЦИИ

***НОВОЕ!**



ЦЕНТР РАЗВИТИЯ КИНО

РЕМСЛЕННЫЙ ДВОР
"ДОВРОДЕ"

ЦЕНТР ПРОЕКТНОЙ
ДЕЯТЕЛЬНОСТИ

МЕДИА-ЦЕНТР

АРТ-РЕЗИДЕНЦИЯ В
"ДОВРОДЕ"



ПОСТУПЛЕНИЕ И ИСПОЛЬЗОВАНИЕ ФИНАНСОВЫХ СРЕДСТВ

ПОСТУПИЛО

≥

ИЗРАСХОДОВАНО

- 1 ФИНАНСИРОВАНИЕ ИЗ БЮДЖЕТОВ ДРУГИХ УРОВНЕЙ
- 2 ОТ ПРЕДПРИНИМАТЕЛЬСКОЙ И ИНОЙ ПРИНОСЯЩЕЙ ДОХОД ДЕЯТЕЛЬНОСТИ
- 3 БЮДЖЕТНЫЕ АССИГНОВАНИЯ УЧРЕДИТЕЛЯ
- 4 ОТ СДАЧИ ИМУЩЕСТВА В АРЕНДУ

- 1 БЛАГОТВОРИТЕЛЬНЫЕ И СПОНСОРСКИЕ ВКЛАДЫ
- 2 ОТ ОСНОВНЫХ ВИДОВ УСТАВНОЙ ДЕЯТЕЛЬНОСТИ
- 3 ОТ ПРЕДПРИНИМАТЕЛЬСКОЙ ДЕЯТЕЛЬНОСТИ

ЦЕНТР РАЗВИТИЯ КИНО

РЕМСЛЕННЫЙ ДВОР
"ДОВРОДЕ"

ЦЕНТР ПРОЕКТНОЙ
ДЕЯТЕЛЬНОСТИ

МЕДИА-ЦЕНТР

АРТ-РЕЗИДЕНЦИЯ В
"ДОВРОДЕ"